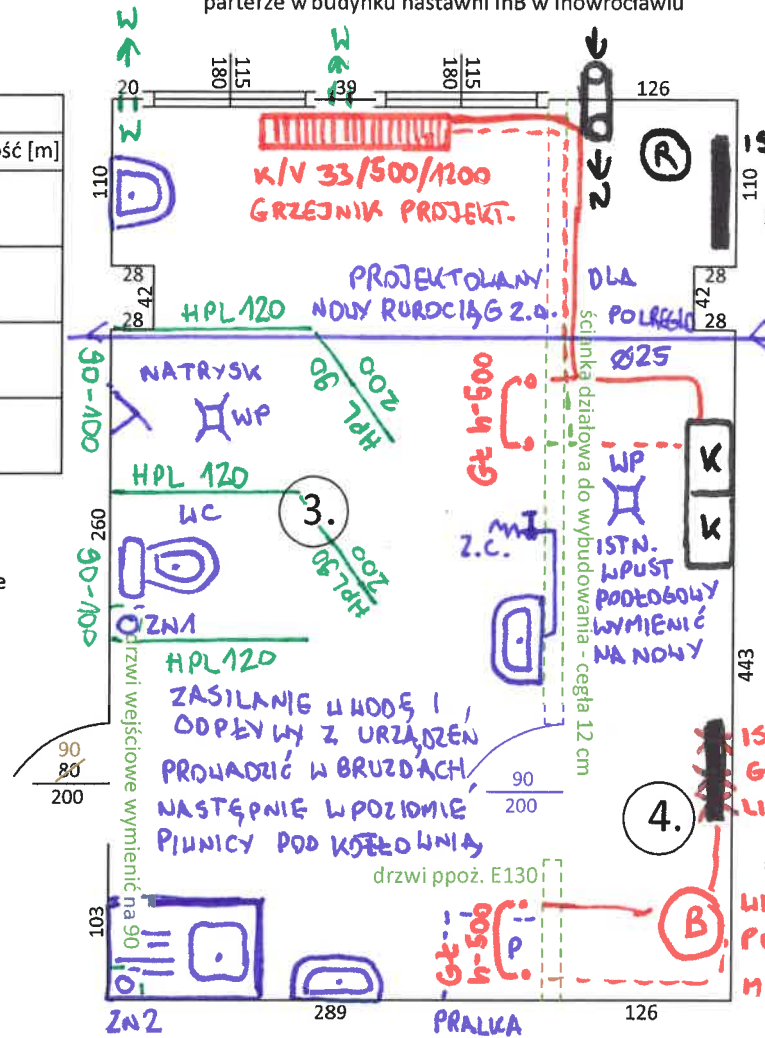


Pomieszczenie w kotłowni elektrycznej na parterze w budynku nastawni InB w Inowrocławiu

Pomieszczenie automatów na piętrze
w budynku nastawni InB w Inowrocławiu



WISZĄCY ELEKTRYCZNY POJEMNOŚCIOWY
PODGRZEWACZ WODY O POJEMNOŚCI 120L
MOC 2,5kW

Nazwa obiektu: Nastawnia "InB" w Inowrocławiu				Sekcja ekspl.	ISE INOWROCLAW		Zarządca obiektu: PKP PLK S.A.	
Nr SAP:	102003013	województwo	kuj.-pom.	współ. geogr.		52.804552 18.243416		
Nr LK:	131	powiat	inowrocławski	skala:		1:50	Sporządził:	
km. LK:	324.820	gmina	m. Inowrocław	Opis rysunku: PROJEKTOWANE URZĄDZENIA SANITARNE			IZ13DKB	
Rok budowy:	1912	dzielnica i obwód	21/16 [0001]				Data: 23.10.2025	